

# RAPPORT RSE

Déclaration de Performance Extra-Financière

G R O U P E  
BEAUMANOIR



2024  
2025

Synthèse



Au cours des quatre dernières années, le Groupe Beaumanoir a démontré une agilité exceptionnelle en élargissant et en développant ses activités avec des acquisitions stratégiques, telles que La Halle, Caroll, Sarenza.com et Boardriders.

Face aux multiples défis économiques et environnementaux, le Groupe Beaumanoir poursuit sa transformation digitale, omnicanale et sectorielle pour pérenniser son statut de leader du marché français, au service de ses partenaires et des besoins de ses clients.

## Les engagements RSE

5 engagements qui couvrent l'ensemble des risques et enjeux RSE du Groupe.



### OFFRE

Produits et services innovants et responsables.



### COLLABORATEURS

Environnement de travail équitable et motivant.



### PARTENARIATS

Partenariats forts et responsables.



### ENVIRONNEMENT

Réduction de l'impact environnemental.



### TERRITOIRE

Développement économique et social des territoires.

## Chiffres clés du Groupe Beaumanoir

2,2

MILLIARDS D'EUROS  
DE VOLUME D'AFFAIRES

8 190

SALARIÉS

8

MARQUES  
ET ENSEIGNES

6

BUREAUX D'ACHAT  
ET SOURCING

2 011

POINTS DE VENTE  
(SUCCURSALES,  
AFFILIÉS ET AUTRES)

188

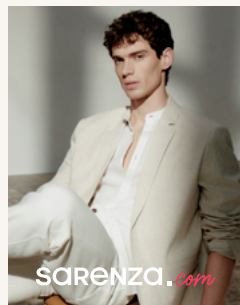
PARTENAIRES AFFILIÉS  
& FRANCHISÉS EN  
FRANCE

10

ENTRÊPÔTS  
LOGISTIQUES

92,7

MILLIONS  
DE PIÈCES VENDUES



## Les principaux risques et enjeux RSE

Le Groupe Beaumanoir, conscient des défis économiques et écologiques actuels, intègre dans sa stratégie globale 12 risques RSE prioritaires. Ces enjeux visent à répondre aux attentes des parties prenantes et à assurer la pérennité de l'entreprise :



### QUALITÉ DE L'OFFRE ET SERVICE CLIENTS

- 66% des références testées en 2024
- 98,3% des pièces livrées faisant l'objet d'un contrôle qualité en 2024
- 90% des entrepôts logistiques certifiés ISO 9001 & 80% certifiés OEA



### SÉCURITÉ ET SANTÉ DES CLIENTS

- 98,5% des produits conformes aux tests chimiques en 2024



### MATIÈRES TEXTILES

- 56% de part de fibres éco-responsables en 2024
- 92% de coton éco-responsable
- 61% de viscose éco-responsable
- 1,7% de fibres d'origine animale



### ATTRACTIVITÉ ET FIDÉLISATION DES TALENTS

- 78% des managers ont été formés au management (France) en 2024
- 8,1 ans d'ancienneté moyenne



### DIVERSITÉ ET ÉGALITÉ DES CHANCES

- 53% de femmes parmi les cadres dirigeants en 2024
- 2,8% de salariés en situation de handicap
- 4% des effectifs en contrat d'alternance (France)
- 88/100 : Index égalité hommes femmes



### ÉTHIQUE DES AFFAIRES

- 91% des salariés sensibilisés à l'éthique des affaires



### TRAÇABILITÉ ET TRANSPARENCE

- 100% des usines de confection cartographiées



### DROITS DE L'HOMME ET CONDITIONS DE TRAVAIL DANS LA CHAÎNE D'APPROVISIONNEMENT

- 100% des usines de confection hors UE auditées
- 37% des usines de tissu hors UE auditées
- 100% des fournisseurs ont signé la Charte Sociale et Environnementale du Groupe
- 55% des usines de confection hors UE ont eu un résultat d'audit « BON »



### CHANGEMENT CLIMATIQUE

- 809 550 téqCO2 en 2024
- 90% des entrepôts logistiques certifiés ISO 14001



### ÉNERGIE

- 22% d'électricité d'origine renouvelable en France en 2024
- 21% d'électricité d'origine renouvelable dans le monde en 2024



### PRÉSERVATION DE L'EAU ET DES OCÉANS

- 100% des unités de délavage ont été auditées en 2024
- 50% des usines de teinture et impression des tissus ont été auditées en 2024



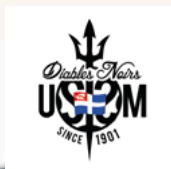
### ÉCONOMIE CIRCULAIRE

- 25 881 vêtements collectés sur 3% des points de vente déployés en test
- 96,62% des déchets valorisés dans les entrepôts en 2024
- 96,62% des déchets recyclés dans les entrepôts en 2024

## Les actions locales

Le Groupe Beaumanoir soutient activement de grandes initiatives nationales comme Octobre Rose, grâce à des dispositifs dédiés comme le don de cheveux pour des prothèses capillaires.

Ses marques Cache Cache, Morgan et Caroll sont également impliquées dans des partenariats associatifs forts et porteurs de sens tels que Vacances et Familles, Joséphine, et Toutes à l'école.



Le Groupe Beaumanoir est également un acteur fort de son territoire et soutient l'Union Sportive de Saint-Malo (USSM) depuis 2006, permettant aux sportifs de concilier sport de haut niveau et activité professionnelle.

Le Groupe est aussi impliqué dans la recherche médicale par le biais de Roland Beaumanoir, membre fondateur de Bretagne Atlantique Ambition (BAA), fonds dédié à la lutte contre les maladies neurologiques.





CACHE CACHE



BONOBOS



BRÉAL

## Partenaires

Le Groupe Beaumanoir collabore avec des partenaires reconnus pour mettre en place des programmes de responsabilité sociétale, s'engageant ainsi dans une véritable dynamique de progrès.



Améliorer les conditions de travail et le respect de l'environnement dans les chaînes d'approvisionnement mondiales.



Soutenir des échanges commerciaux ouverts et durables, et améliorer les performances sociales et environnementales des chaînes d'approvisionnement.



Évaluer et confirmer le niveau de maturité RSE des entreprises.



Aider les communautés locales impliquées dans la culture du coton à prospérer tout en protégeant et en restaurant l'environnement.



Développer des innovations dédiées à la recyclabilité des articles textiles et cuirs.



Assurer la préservation des forêts du monde en accompagnant les marques et les producteurs à adopter des engagements politiques ambitieux pour mettre fin à l'approvisionnement issu de forêts essentielles pour le climat et la biodiversité.



Accompagner les marques, fabricants et agriculteurs de l'industrie textile vers des pratiques de production plus responsables dès le début de la chaîne d'approvisionnement.



Accélérer la transformation vers l'économie circulaire dans la filière REP Textile d'habillement, Linge de Maison et Chaussure en France.



Agir pour un commerce innovant et responsable : l'Alliance du Commerce réunit les grands magasins, les magasins populaires et les enseignes de l'habillement et de la chaussure qui jouent un rôle économique et social majeur sur l'ensemble du territoire.



Soumettre des objectifs de réduction d'émissions de gaz à effet de serre alignés avec la science du climat.

G R O U P E  
BEAUMANOIR



# NOTRE MONDE

**POUR DEMAIN**

CACHE CACHE.

BONOBOS

BRÉAL

Vib's

CLOG

MORGAN

CAROLL  
PARIS

C•stock

SARENZA.com

LA HALLE  
Habilite la vie



ROXY

BILLABONG



ELEMENT

RVCA



VONZIPPER